



منظمة الأمم المتحدة للسياحة



# مبادرة Best Tourism Villages

الإصدار 8.0  
فبراير 2026

# رؤيتنا

جعل السياحة محركًا للتنمية الريفية والرفاه



منظمة الأمم المتحدة للسياحة



**BEST  
TOURISM  
VILLAGES**  
by UN Tourism

# مهمتنا

تعزيز دور السياحة في تقدير وحماية القرى الريفية إلى جانب المناظر الطبيعية المرتبطة بها، وأنظمة المعرفة، والتنوع البيولوجي والثقافي، والقيم والأنشطة المحلية.

تعزيز نُهج مبتكرة وتحويلية لتنمية السياحة في المقاصد الريفية، بما يُسهم في تحقيق الركائز الثلاث للاستدامة - الاقتصادية والاجتماعية والبيئية - بما يتماشى مع أهداف التنمية المستدامة.



منظمة الأمم المتحدة للسياحة



BEST  
TOURISM  
VILLAGES  
by UN Tourism

# أهدافنا

1. الحد من التفاوتات الإقليمية في الدخل والتنمية
2. مكافحة الهجرة من الأرياف
3. تعزيز المساواة بين الجنسين وتمكين المرأة والشباب
4. تشجيع التحول الريفي وتعزيز القدرة على الجذب
5. تعزيز الحوكمة على مستويات متعددة، والشراكات، والمشاركة الفعالة للمجتمعات
6. تحسين الاتصال والبنية الأساسية والوصول إلى التمويل والاستثمار
7. تعزيز الابتكار والرقمنة
8. الابتكار في تطوير المنتجات وتكامل سلسلة القيمة .
9. تعزيز العلاقة بين أنظمة الغذاء المستدامة والمنصفة والمرنة والسياحة
10. تعزيز الحفاظ على الموارد الطبيعية والثقافية
11. تعزيز الممارسات المستدامة لاستخدام الموارد بكفاءة أكبر وتقليل الانبعاثات والنفايات
12. تعزيز التعليم وتنمية المهارات



منظمة الأمم المتحدة للسياحة



# مبادرة Best Tourism Villages

Best Tourism Villages .1

Upgrade Programme .2

Best Tourism Villages Network .3



منظمة الأمم المتحدة للسياحة



# Best Tourism Villages

تهدف مبادرة Best Tourism Villages إلى تسليط الضوء على قرية تُعد نموذجًا متميزًا لمقصد سياحي ريفي وتتمتع بثروات ثقافية وطبيعية معترف بها، وتحافظ على القيم والمنتجات وأنماط العيش المجتمعية وتعززها، وتلتزم التزامًا واضحًا بالاستدامة بجميع جوانبها - الاقتصادية والاجتماعية والبيئية - بهدف أساسي يتمثل في جعل السياحة أحد محركات التحول الإيجابي والتنمية الريفية ورفاه المجتمع.



منظمة الأمم المتحدة للسياحة



# برنامج الترقية BTV Upgrade Programme

لذي يوفر للقرى المختارة من بين القرى التي ترشّحت ولم يتم الاعتراف بها من ضمن Best Tourism Villages، فرصة لتحسين جوانب تنميتها السياحية، وتعزيز طلبات ترشيحها، وزيادة فرصها للحصول على الاعتراف بها من ضمن Best Tourism Villages.



منظمة الأمم المتحدة للسياحة



**BEST  
TOURISM  
VILLAGES**  
by UN Tourism

# شبكة Best Tourism Village

تتألف عضوية الشبكة من القرى التي الفائزة في مبادرة (Best Tourism Village)، والقرى المختارة للمشاركة في برنامج الترقية. شبكة BTV هي مساحة لتبادل الخبرات والممارسات الجيدة والتعلم والفرص بين أعضائها، وهي مفتوحة لمساهمات الخبراء والشركاء من القطاعين العام والخاص المعنيين في تعزيز السياحة كمحرك للتنمية الريفية.



منظمة الأمم المتحدة للسياحة



BEST  
TOURISM  
VILLAGES  
by UN Tourism

# شروط تقديم الطلبات

وفقًا لتعريف السياحة الريفية الذي تعتمده منظمة الأمم المتحدة للسياحة، يجب أن تستوفي القرية الخصائص التالية لتكون مؤهلة لتقديم الطلب:

- كثافة سكانية منخفضة وعدد سكان لا يتجاوز 15.000 نسمة.
  - الموقع في منطقة تتضمن مساحات طبيعية تكثر الأنشطة التقليدية مثل الزراعة أو الحراثة أو تربية الحيوانات أو صيد الأسماك.
  - مشاركة القيم وأنماط العيش المجتمعية.
- الدول الأعضاء في منظمة الأمم المتحدة للسياحة مدعوة إلى تقديم ثمانية طلبات (قرى) كحد أقصى.



منظمة الأمم المتحدة للسياحة



# مجالات التقييم

في كل عام ، يتم تقديم ترشيحات BTV من خلال سلطات السياحة الوطنية للدول الأعضاء في منظمة الأمم المتحدة للسياحة. يتم تقييم كل ترشيح من قبل مجلس استشاري مستقل متعدد التخصصات يتبع مجموعة من المعايير في إطار تسعة مجالات للتقييم.

وتركز مجالات التقييم على الجوانب الرئيسية للتنمية المستدامة، وتعزيز الموارد والحفاظ عليها، ورفاهية المجتمع المحلي.



منظمة الأمم المتحدة للسياحة



BEST  
TOURISM  
VILLAGES  
by UN Tourism

# مجالات التقييم

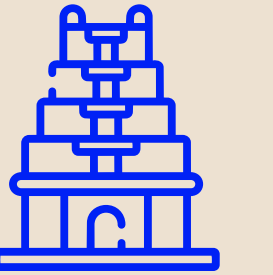
تتمتع القرية بموارد طبيعية وثقافية (مادية وغير مادية) معترف بها على المستوى دون الوطني أو الوطني أو الإقليمي أو الدولي.

الموارد الثقافية والطبيعية



تلتزم القرية بتعزيز مواردها الثقافية التي تجعلها فريدة وأصيلة والحفاظ عليها.

تعزيز الموارد الثقافية والحفاظ عليها



تلتزم القرية بتعزيز الاستدامة الاقتصادية ودعم تنمية المؤسسات وزيادة الأعمال والاستثمار

الاستدامة الاقتصادية



# مجالات التقييم

الاستدامة الاجتماعية



تلتزم القرية بتعزيز الإدماج الاجتماعي والمساواة.

الاستدامة البيئية



تلتزم القرية بالاستدامة البيئية من خلال تعزيز و/أو نشر السياسات والتدابير والمبادرات التي تعزز الحفاظ على مواردها الطبيعية وصونها وتقلل تأثير التنمية السياحية على البيئة.

تنمية السياحة وتكامل سلسلة القيمة



تحظى السياحة في القرية بتسويق وتطوير ملحوظين. وتعمل القرية على تعزيز سلسلة القيمة السياحية وتنافسية المقصد السياحي في المجالات المتعلقة بالوصول إلى الأسواق، والتسويق والترويج، والابتكار، وتطوير المنتجات، والجودة.



منظمة الأمم المتحدة للسياحة



# مجالات التقييم

تلتزم القرية بجعل السياحة ركيزةً استراتيجيةً للتنمية الريفية. وهي تشجع أيضًا نموذج الحوكمة القائم على الشراكات بين القطاعين العام والخاص، والتعاون مع مختلف المستويات الحكومية، وإشراك المجتمع في التخطيط والتنمية السياحيين.

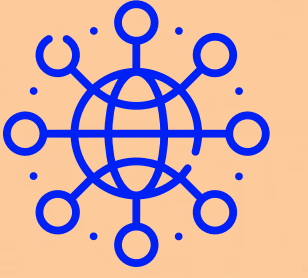
تحظى القرية بالبنى التحتية اللازمة لتسهيل الوصول والاتصالات التي تؤدي إلى تحسين رفاه المجتمعات الريفية وتنمية الأعمال بالإضافة إلى تعزيز تجربة الزوار.

تحظى القرية بأنظمة تضمن الحفاظ على صحة السكان والسياح وسلامتهم وأمنهم.

الحوكمة وإعطاء الأولوية  
للسياحة



البنى التحتية والاتصال



الصحة والسلامة والأمن



منظمة الأمم المتحدة للسياحة





# العملية



منظمة الأمم المتحدة للسياحة



# عملية الاختبار الخاصة بمبادرة

Best Tourism Villages by UN Tourism



الإعلان عن  
فعالية منظمة  
الأمم المتحدة  
للسياحة

التقييم من  
قبل المجلس  
الاستشاري

المراجعة من قبل  
أمانة منظمة الأمم  
المتحدة للسياحة

طلبات الدول  
الأعضاء



منظمة الأمم المتحدة للسياحة



ما هي القرية التي تتوفر فيها  
الشروط الخاصة بمبادرة

**Best Tourism Villages**  
**by UN Tourism**



منظمة الأمم المتحدة للسياحة





# قرية ملتزمة برؤية للسياحة باعتبارها أداة للتحول الإيجابي والتنمية الشاملة والمستدامة



# قرية تعمل على تعزيز وحماية طبيعتها وثقافتها

# قرية تثن من فنونها الطهوية و حرفها وسكانها



SUKHOTHAI, THAILAND  
20°C



Today

# قرية تشجع الابتكار وريادة الأعمال

# قرية تمكن مجتمعها

# قرية تعمل على تعزيز رفاه سكانها وزوارها



منظمة الأمم المتحدة للسياحة



BEST  
TOURISM  
VILLAGES  
by UN Tourism



منظمة الأمم المتحدة للسياحة



# مبادرة Best Tourism Villages

<https://tourism-villages.unwto.org/en/>

الإصدار 8.0  
فبراير 2026